



**SESAME POUR LA GRECE OCCIDENTALE, CENTRALE & ATTIQUE**  
**10 jours / 9 nuits**  
**Spécialement étudié pour l'ASSOCIATION DES INGENIEURS**  
**ICAM**

**du 07 au 16 mai 2019**



---

Bordée par 5 mers (Méditerranée, Ionienne, du Dodécannèse, Egée et Thracienne) avec des côtes qui s'étalent sur 15 000 km. Les trois quarts du territoire grec sont recouverts de montagnes et le pays comporte 2000 îles dont 154 seulement sont habitées. La Grèce a apporté beaucoup au monde antique et contemporain. Une découverte culturelle et peu banale en plein cœur des hauts lieux de la Grèce du Nord.... **LORS DE CE VOYAGE, NOUS VOUS AVONS ORGANISE UNE RENCONTRE AVEC UN POPE !**

---

## L'ITINERAIRE DE VOTRE VOYAGE



**PARIS - ATHENES - MYCENES - NAUPLIE - TOLO - EPIDAURE - ILE DE POROS - CANAL DE CORINTHE - LOUTRAKI - VOLOS - MASSIF DE PELION - METEORES - THESSALONIQUE - DELPHES - ATHENES - PARIS**

## TOURISME ET ETHIQUE

*Soucieuse tant de l'échange que du respect de l'environnement et du patrimoine, La Maison des Orientalistes, en partenariat avec l'Unesco, vous associe aux actions concernant la conservation de sites culturels ou naturels inscrits au patrimoine mondial.*

## PANORAMA DU VOYAGE

---

### PERIODE DE REALISATION

---

Du 07 au 16 mai 2019

### TRANSFERTS

---



*vol international*

Paris / Athènes sur la compagnie TRANSAVIA  
Envol sur la compagnie TRANSAVIA à destination d'ATHENES (vol direct)

Vol TO 3528  
Décollage : 13H55  
Arrivée : 18H15

Horaires saison 2018, sous réserve de modifications pour 2019



*bateau*

Traversée en Caique Galatas / Ile de Poros / Galatas



*train*

Petit train "Moutzouris"



*vol international*

ATHENES / PARIS  
Envol sur la compagnie TRANSAVIA à destination de PARIS ORLY SUD  
(vol direct)

Vol TO 3529  
Décollage : 19H45  
Arrivée : 22H20

Horaires saison 2018, sous réserve de modifications pour 2019

### EXCURSIONS / TEMPS FORTS DU VOYAGE

---

- Une assistance personnalisée à l'aéroport de PARIS et ATHENES
- Vol direct avec la compagnie TRANSAVIA
- 1 bagage en soute (20 kg) et 1 bagage cabine (10 kg)
- Une guide-conférencière passionnée et passionnante pendant toute la durée de votre voyage
- Immersion sur le site de Mycènes, cité antique préhellénique
- Nauplie l'élégante, plus belle ville de la Péloponnèse
- Le plus beau théâtre grec du monde antique Epidauré
- Une traversée en Caique vers l'île de Poros
- Mini- Croisière sur le canal de Corinthe environ 1 heure
- Un petit coin de paradis, le massif de Pélion ascension à bord du petit train « Moutzouris »
- Coup de cœur pour les Météores, une beauté naturelle stupéfiante
- Une échappée en Grèce du Nord pour la chaleureuse, multiculturelle, généreuse et innovatrice "Thessalonique" capitale de la macédoine Grecque
- Delphes et son sanctuaire une valeur universelle exceptionnelle
- Athènes la fascinante, une des plus anciennes villes du monde
- Relève de la garde du parlement
- Stade olympique emblématique
- Cap Sounion
- Une rencontre privée avec un POPE

## PROGRAMME DU VOYAGE

---

**JOUR 1** mardi 7 mai

**PARIS / ATHENES**

---

Rendez-vous des participants à l'aéroport ORLY SUD à 10H30,

Assistance Les Maisons du Voyage, remise de vos E-Tickets, enregistrement de vos bagages.

**Envol sur la compagnie TRANSAVIA à destination d'ATHENES (vol direct)**

**Vol TO 3528**

**Décollage : 13H55**

**Arrivée : 18H15**

**Horaires saison 2018, sous réserve de modifications pour 2019**

Accueil par votre guide-conférencière francophone,

Transfert à votre hôtel OSCAR 3\* (ou similaire),

Dîner et nuit à l'hôtel.

**Au cours de ce voyage spécialement élaboré pour l'ICAM, nous vous réservons une rencontre privée avec un POPE !**



Petit-déjeuner à l'hôtel,

**Cap pour Mycènes,**

✧ *Coincée entre deux collines des plaines arides du Péloponnèse, la cité fortifiée de Mycènes était le site principal de la puissante civilisation mycénienne, influente sur les plans politiques et culturels autour de la Méditerranée de l'est du XVème au XIIème siècles avant Jésus Christ.*

✧ Visitez ce site archéologique, qui abrite le royaume du héros mythique Agamemnon. Vous verrez les murs cyclopéens, la porte des lions, les tombeaux royaux, y compris ceux d'Agamemnon et Clytemnestre, et le trésor d'Atrée, magnifique structure remontant au XIVe siècle av. J-C. À Mycènes.

**Dejeuner en taverne,**

**Cap pour Nauplie,**

✧ Visite d'une des villes les plus élégantes de la Grèce, couronnée par la citadelle vénitienne Palamède. Première capitale de la Grèce, Othon de Bavière y fut sacré roi de Grèce le 5 février 1833.

Déambulez à pied dans les ruelles pittoresques de Nauplie, découvrez encore ses maisons néo-classique, ses rues tracées au cordeau le long du front de mer et ses grands bâtiments officiels restés intacts.

**Cap pour Tolon,**

Dîner et nuit à l'hôtel.



Petit-déjeuner à l'hôtel,

### Cap pour la région de l'Argolide,

*Berceau des Atrides et lieu de pèlerinage pour tous les fervents de culture classique. La région est très fertile, oliviers, orangers, citronniers et vignes couvrent toute la plaine.*

### Arrivée à Epidaure par la belle route côtière.

✳ Visite du site d'Épidaure. Ce lieu au milieu des collines d'Argolide était le sanctuaire d'Esculape, divinité de la Médecine. Les malades s'y rendaient pour y être guéris par Esculape qui pouvait soit guérir pendant le sommeil, soit se manifester par des songes que les prêtres traduisaient ensuite en traitement.

✳ Visite de ce qui est l'intérêt le plus prisé d'Epidaure SON THEATRE qui pouvait accueillir 15 000 spectateurs. Il a dominé le temps, celui qui s'est écoulé de sa naissance à aujourd'hui, en parvenant jusqu'à nous dans un état exceptionnel. Considéré comme le plus parfait de l'Antiquité, il affiche une harmonie architecturale hors de commun et une acoustique étonnante.

### Cap pour la petite ville de Galatas.

### Traversée en petit Caïque vers l'île de Poros,

Centre de villégiature agréable, séparée de Galatas sur la côte du Péloponnèse par un étroit goulet de formation volcanique. Le port, aux maisons blanches et toits de tuiles orange, littéralement enchâssé dans l'île est l'un des meilleurs mouillages de toute la mer Egée.

### Déjeuner en taverne à Poros sur le port,

✳ Visite de ce joyau de la nature,

Retour à Galatas puis Nauplie.

Dîner et nuit à l'hôtel.



Petit-déjeuner à l'hôtel,

*A noter :*

*Fermé le mardi*

Cap pour le Canal de Corinthe,

Tranchée impressionnante longue de 6 243 m et large de 23 m. Cette magnifique structure située dans le Péloponnèse, la péninsule méridionale de la Grèce. Le canal de Corinthe relie le Saronique avec le golfe de Corinthe dans la mer Egée. Un rêve des anciens qui est devenu réalité en 1893.

### **Mini- Croisière sur le canal de Corinthe environ 1 heure.**

✳ Naviguer sur toute la longueur des six kilomètres du canal. Effet garanti ! Vous vous sentirez tout petit au fond du sillon bleu et vous resterez sans voix par la hauteur des falaises et le travail accompli. C'est le genre d'expérience qui impressionne."

### **Déjeuner en taverne en bord de mer dans la Station Balnéaire de Loutraki.**

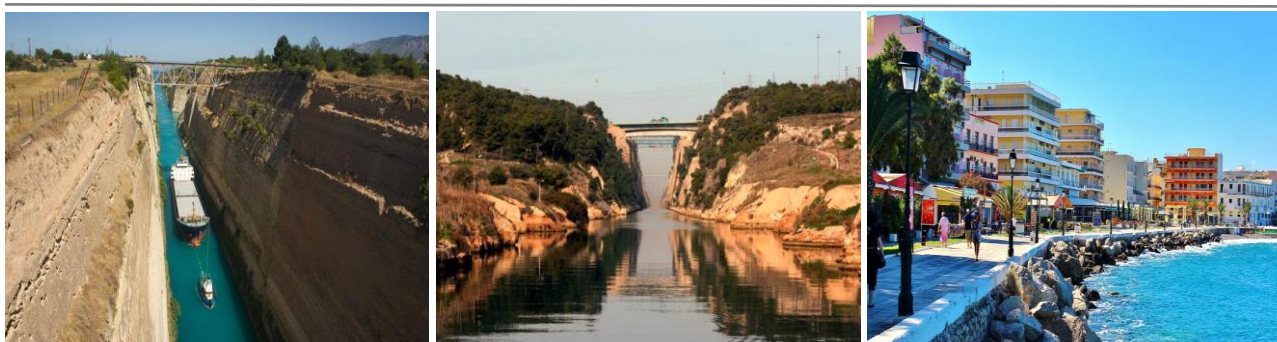
Une belle balade reposante de Loutrak.

A l'époque de l'Empire romain, était bâti l'ensemble des bains, des cliniques et des temples, au pied desquels se trouvaient des sources médicales. De nos jours elle est l'un des centres principaux du tourisme médical et célèbre pour ses magnifiques plages !

Cap pour Volos,

Installation à l'hôtel KIPSELI 3\* (ou similaire),

Dîner et nuit à l'hôtel.



Petit-déjeuner à l'hôtel,

**Excursion dans le magnifique massif du Pélion,**

✳ C'est sûrement un des plus beaux endroits de Grèce. Vous y découvrirez la nature exubérante, la montagne, la mer bleue, les plages de rêve, les villages anciens aux toits de lauze, vous succomberez à ces paysages époustoufflants !

Son climat en permanence humide a permis une végétation dense, oliviers, pins, vergers, hêtres, chênes, châtaigniers, avec un peu partout : des fontaines où l'eau coule à flot.

✳ Le Pélion est une terre de légendes et de mythes, il serait la demeure des Centaures, et le point de départ d'Argo et de Jas on qui firent un long voyage en quête de la Toison d'or.

Il a sa propre architecture particulière et unique. Les maisons des 24 villages sont principalement construites avec de la pierre et du bois de la région, les toits sont recouverts d'ardoises grises locales.

Cap pour la gare d'Ano Lechonia,

**Vous montrez à bord du petit train « Moutzouris» datant de 1895 avec une vitesse de 25 km/h !**

*Attention :*

*Ne fonctionne que le week-end !*

✳ Vous commencerez l'ascension de la montagne sur une merveilleuse route en direction de Milies.

✳ Pendant le trajet, vous apprécierez les superbes vues sur la mer, le pont aux cinq arches et le robuste pont de fer, tous deux construits par De Kiriko, unique en Europe.

**Montée au village de Milies.**

✳ La coexistence de la beauté naturelle du paysage et le développement touristique de la région, a comme résultat une affluence remarquable des visiteurs.

Ses ruelles pavées près des sources à l'eau cristalline et la vue des vieilles habitations des nobles vous feront sentir l'histoire riche et l'architecture traditionnelle qui sont répandues partout dans la région .

Milies est la ville natale de Antimos Gazis et de Gregory Kostanta, deux hommes des lettres très importants qui ont fondé l'école "AKOS D'AME" en 1814.

**Dejeuner en taverne,**

**Cap pour le village de Tsagarada et de Portaria,**

Partie centrale du Pélion ils se classent parmi les plus touristiques et les plus beaux du coin.

✳ Découverte de Tsagarada, village éparpillé autour de la forêt. Admirez l'impressionnant platane millénaire et l'église homonyme construite en 1909. Marchez le long des petits sentiers qui entourent l'entoure avec ses petits ruisseaux et ses petits ponts de bois qu'on y croise.





✳ Découverte de Portaria avec ses vues panoramiques fabuleuses sur la ville et sur le golfe Pagasétique. C'est un petit village très pittoresque avec des demeures et des maisons traditionnelles.

### Cap pour la visite de Volos,

*C'est l'une des plus grandes villes portuaires de Grèce. C'est de cette ville que Jason avec son bateau, l'Argo, serait parti à la recherche de la Toison d'or selon la mythologie.... De nos jours c'est une ville universitaire avec une population assez jeune.*

✳ Découverte des charmes d'un lieu portuaire à la fois dynamique et industrialisé car Volos est le point de départ pour visiter les magnifiques îles Sporades qui l'entourent.

Retour à votre hôtel,

Dîner et nuit.



Petit-déjeuner à l'hôtel,

**Excursion de la journée aux Météores.**

Dans un décor de montagnes qui évoque l'univers fantastique de Jérôme Bosch, les Météores comptent parmi les plus remarquables curiosités de la Grèce, surtout grâce à leur situation, au sommet de hauts rochers de grès durs et de conglomérats formés par l'érosion du socle marin asséché et dressés comme des menhirs d'une taille cyclopéenne.

Fondés par des moines reclus et accrochés aux flancs d'immenses monolithes au milieu du massif montagneux du Pinde. Découvrez des fresques cachées, des icônes religieuses et bien plus encore.

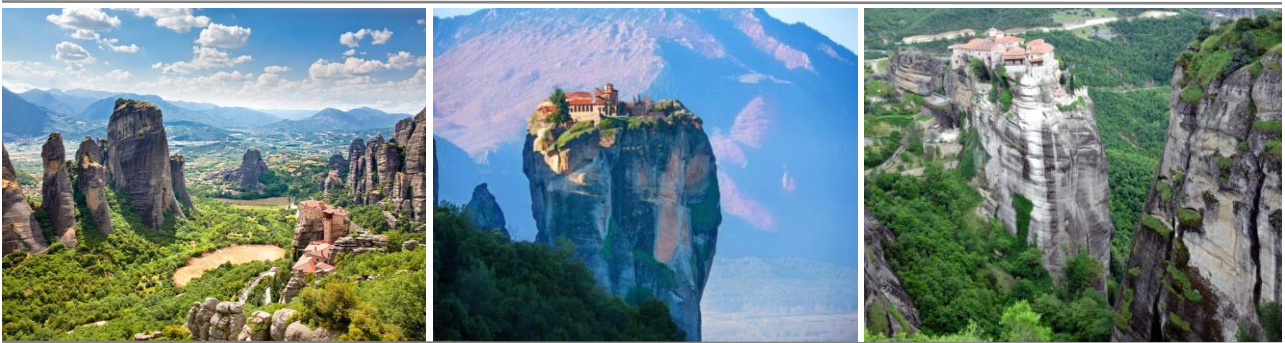
Des vingt- quatre monastères qui prospérèrent jusqu'à la fin du XVIIe siècle, dix-sept sont à présent en ruines et seuls six sont encore utilisés par une petite communauté de moines et de sœurs habitant tous à Météores;

✧ Visite de deux monastères des Météores tenus par des moines à longue barbe qui semblent sortis d'un autre âge.

**Déjeuner en Taverne,**

Retour à l'hôtel,

Dîner et nuit.



Petit-déjeuner à l'hôtel,

**Cap pour Thessalonique,**

*Deuxième agglomération de Grèce et deuxième port après le Pirée, Thessalonique est aujourd'hui une grande cité industrielle et commerçante.*

*Importante sous le règne de L'empereur Constantin, la ville offre quelques réalisations comptant parmi les plus remarquables de l'art byzantin.*

✧ Découverte de la ville haute et de ses remparts, offrant un très beau point de vue. Dédiée au saint patron de la ville, l'église Agios Dimitrios est la plus grande église de Grèce, contrastant ainsi avec la petite chapelle Ossios David, qui conserve une des plus belles mosaïques de Thessalonique.

✧ Continuation par le marché de Bejestevi.

✧ Passage devant la Tour Blanche (visitable uniquement lorsqu'il y a une exposition programmée).

✧ Visite du musée archéologique qui abrite de splendides collections archéologiques, parmi lesquelles figurent les trésors de Vergina.

✧ Au cœur de la ville basse, l'église Agia Sofia est remarquable pour ses mosaïques et fresques, tandis que l'Arc de Galère, célébrant la victoire de l'empereur sur les Perses vous impressionnera par ses mosaïques représentant la Jérusalem Céleste.

**Déjeuner en Taverne à Thessalonique en cours de visites,**

Retour à l'hôtel,

**Dîner près de l'hôtel, dans une taverne typique,**

Nuit à l'hôtel.



Petit-déjeuner à l'hôtel,

### **Cap pour Delphes,**

Dans l'antiquité, Delphes était un très important site religieux. L'oracle du sanctuaire d'Apollon y attirait de nombreux pèlerins.

Construit sur les pentes d'une colline abrupte, Le site reste majestueux. Il se divise en deux zones archéologiques principales, le sanctuaire d'Athéna à l'est et le sanctuaire d'Apollon à l'ouest.

Un sanctuaire existait déjà au IIe millénaire avant notre ère. Pour les grecs, c'est Zeus lui même qui fonda Delphes au centre de l'univers.

✧ Tout en admirant les échappées sur le splendide paysage, vous suivrez la voie Sacrée, bordée autrefois de riches trésors, jusqu'au stade, en passant par le temple du dieu et le théâtre.

✧ L'oracle de Delphes, prononcé par la Pythie a été consulté pendant 1200 ans et fut longtemps considéré comme le centre du monde, le nombril de l'univers.

✧ Le musée archéologique, d'une richesse exceptionnelle, abrite l'un des plus célèbres bronzes de la première moitié du Ve siècle : l'Aurige de Delphes.

Mais ce joyau ne doit pas éclipser d'autres chefs-d'œuvre qui comptent parmi les réalisations majeures de la civilisation hellénique : les reliefs du Trésor des Siphniens, le sphinx de Naxos, les métopes du Trésor des Athéniens, ...

**Déjeuner en taverne en cours de visite,**

### **Cap pour Arhènes,**

Installation à l'hôtel OSCAR 3\* (ou similaire),

Dîner et nuit.



Petit-déjeuner à l'hôtel,

Départ pour un tour panoramique de la ville d'Athènes, berceau de la civilisation, capitale politique depuis 2500 ans.

✧ Aperçu des principaux monuments de la ville : le parlement gardé par ses célèbres Evzones, les monuments néo classiques (l'Université, l'Académie, la Bibliothèque), le stade de marbre où se déroulèrent les premiers jeux olympiques, le Temple de Zeus et sa fameuse porte d'Adrien.

✧ Le moment fort sera sans conteste la visite du rocher sacrée de l'Acropole, où s'enracinent les mythes fondateurs : Poséidon, dieu de la mer, y fit jaillir une source de son trident, mais Athéna, déesse de la sagesse, y fit pousser l'olivier de la paix, emportant ainsi le patronage de la ville qui porte son nom. Le roi légendaire, Cécrops, s'implanta sur ce rocher abrupt, où l'on a conservé son tombeau.

Accédant au site par les Propylées, entrée monumentale, on découvre tout d'abord le Parthénon, œuvre emblématique du classicisme de la seconde moitié du Vème siècle avant J.-C., où s'exprime une conception architecturale très subtile qui fait prévaloir l'illusion optique puis le temple d'Athéna Niké la Victorieuse et l'Erechthéion.

✧ Continuation par la visite du Nouveau Musée de L'Acropole, inauguré en 2009 qui donne sur l'acropole et abrite les statues et céramiques retrouvées sur la colline.

**Déjeuner en taverne dans le célèbre quartier "Plaka" en cours de visites,**

**Dîner et soirée folklorique à Kalokerinos Taverne à Plaka.  
C'est l'une des tavernes grecques les plus anciennes et les plus traditionnelles, située au cœur de Plaka, la partie la plus ancienne d'Athènes, sous l'Acropole.**

Le transfert et assistance francophone inclus.

Nuit à l'hôtel.



Petit-déjeuner à l'hôtel,

✳ Cap pour l'emblématique relève de la garde présidentielle du parlement, place Syndagma.

Les Evzones (qui signifie littéralement « bien ceinturés » en grec) constituent une unité qui veille 7j/7, 24h/24 sur la tombe du Soldat inconnu et sur le Palais présidentiel.

Rigueur et endurance sous le regard des touristes, un majestueux spectacle...

✳ Visite du "Stade Kallimarmaro" où furent organisés les premiers JO de l'ère moderne. Lieu mythique, le Stade panathénaïque est un stade antique, construit en 330 avant notre ère pour accueillir les grandes Panathénées, ancêtre de nos JO modernes.

Aujourd'hui, seul stade entièrement construit en marbre et seul en forme de U. Ce lieu de célébration de l'athlétisme dans l'Antiquité est un passage obligé à Athènes !

**Route vers le Sud de l'Attique, cap pour le Parc national "Cap Sounion", un lieu légendaire.**

**Déjeuner dans une taverne pour déguster leur spécialité "le poisson" situé à Anavissos.**

✳ Visite du site archéologique situé dans une région splendide et historique de la Grèce. Vous pourrez admirer le Temple de Poséidon datant du Ve siècle avant J.-C. Dans la mythologie grecque, Poséidon est le dieu de la mer et se situe à la seconde place dans l'ordre de succession, juste après Zeus. Encore intactes aujourd'hui, les colonnes de marbres blancs sont les vestiges de l'empire athénien.

Transfert à l'aéroport d'Athènes,

Assistance aux formalités,

**Envol sur la compagnie TRANSAVIA à destination de PARIS ORLY SUD (vol direct)**

**Vol TO 3529**

**Décollage : 19H45**

**Arrivée : 22H20**

**Horaires saison 2018, sous réserve de modifications pour 2019**

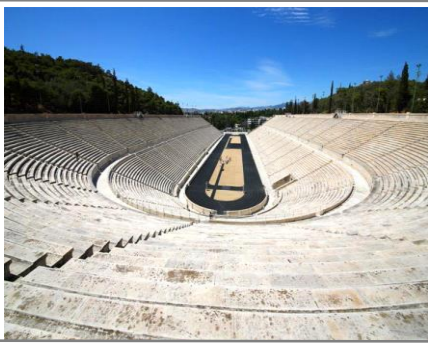
**LES MAISONS DU VOYAGE vous souhaite un excellent voyage !**

\*\*\*

**POUR ALLER PLUS LOIN**

Grace à nos expositions, forums et conférences, venez découvrir notre nouvel espace dédié à la culture et au voyage (Programme et tarif préférentiel sur simple demande.)

*Les photographies utilisées dans ce document le sont à titre d'illustrations et ne sont donc pas contractuelles.*



*photos non contractuelles*

## FICHE DE PRIX

---

### **SESAME POUR LA GRECE OCCIDENTALE, CENTRALE & ATTIQUE**

*Prix par personne en chambre double*

Base 40 personnes	<b>1770 €</b>
Base 35 personnes	<b>1820 €</b>
Base 30 personnes	<b>1880 €</b>
Supplément Chambre Individuelle :	<b>310 €</b>

**Taux Devises :**

---

## **PRIX ET CONDITIONS**

---

### **Ce prix comprend :**

- Les vols internationaux sur la compagnie TRANSAVIA Paris / Athènes / Paris (vol direct)
- Taxe aéroport : 45 € au 03/07/2018
- 1 bagage en soute 20 KG
- Les transferts avec assistance francophone APT / HTL / APT
- L'hébergement en hôtels de catégorie 3\* base chambre double :
  - \* 3 nuits à l'Hotel Oscar 3\* - à Athenes
  - \* 2 nuits à l'Hotel Tolo 3\* - à Tolo
  - \* 4 nuits à l'hotel Kipseli 3\* - à Volos
- La pension complète du dîner du jour 1 au déjeuner du dernier jour
- 1/2 eau minérale lors des repas
- Le transport en autocar climatisé de grand tourisme lors de votre circuit
- Une guide conférencière francophone expérimentée pendant toute la durée de votre voyage
- Ecouteur pendant toute la durée de votre voyage
- Les entrées et frais de réservations :
  - \* Mycene
  - \* Forteresse de Palamidi à Nauplie
  - \* Theatre d'Epidaure
  - \* Sites des Meteores (2 monastaires)
  - \* La Tour Blanche de Thessalonique
  - \* Musée d'Archeologie de Thessalonique
  - \* Site de Delphes
  - \* L'Acropole d'Athenes
  - \* Le musée de l'Arcopole
  - \* Visite du site archéologique Cap Sounion
- Croisiere sur le Canal de Corinthe - durée 1 heure
- Une rencontre privée avec un POPE
- Vieux Train du Pelion "Moutzouris" trajet ferroviaire d'Ano Lechonia à Milies - en circulation en week end seulement.
- Les billets de passage de Galatas à Poros et retour.
- Notre assistance en France et sur place 24h/24
- La taxe de séjour dans les hôtels
- Une assurance maladie- rapatriement et bagages (OFFERTE)
- La garantie totale des fonds déposés, assurée par Garantie Atradius Insurance NV
- 1 pochette de voyage complète avec un guide sur la destination

### **Ce prix ne comprend pas :**

- Le supplément chambre individuelle
- Pour les personnes de moins de 65 ans, supplément de 41 € pour les entrées sur les sites
- Le port des bagages,
- Les pourboires (1,5 € par personne et par jour pour le chauffeur // 3 € par personne et par jour pour la guide) ceci est donné à titre indicatif
- Les dépenses personnelles,





- L'assurance annulation toutes causes Mutuaide Assistance (2,75% du forfait par personne si souscription par l'ensemble du groupe ; sinon 3,5% souscrite de façon individuelle).

**Révision des prix :**

Estimation tarifaire 2019 pour l'aérien. Ouverture des vols 9 mois avant la date de départ. OUVERTURE PREVUE LE 17/09/2018.

Terrestre, les prix sont fermes et définitifs pour 2019.

**Formalités Pays (pour les ressortissants français) et Recommandations Sanitaires :**

Carte national d'Identité ou Passeport EN COURS DE VALIDITE

ATTENTION : CARTE NATIONAL D'IDENTITE.

A compter du 1er janvier 2014, la durée de validité de la carte nationale d'identité passe de 10 à 15 ans pour les personnes majeures (plus de 18 ans).

L'allongement de cinq ans pour les cartes d'identité concerne :

- les nouvelles cartes d'identité sécurisées (cartes plastifiées) délivrées à partir du 1er janvier 2014 à des personnes majeures ;
- les cartes d'identité sécurisées délivrées (cartes plastifiées) entre le 2 janvier 2004 et le 31 décembre 2013 à des personnes majeures ;

ATTENTION : cette prolongation ne s'applique pas aux cartes nationales d'identité sécurisées pour les personnes mineures. Elles seront valables 10 ans lors de la délivrance. Inutile de vous déplacer dans votre mairie ou votre consulat.

Si votre carte d'identité a été délivrée entre le 2 janvier 2004 et le 31 décembre 2013, la prolongation de 5 ans de la validité de votre carte est automatique. Elle ne nécessite aucune démarche particulière. La date de validité inscrite sur le titre ne sera pas modifiée.

Les autorités GRECQUES ont refusé leur acceptation de la carte nationale d'identité en apparence périmée mais dont la validité est prolongée de 5 ans.

De façon à éviter tout désagrément pendant votre voyage, il vous est fortement recommandé de privilégier l'utilisation d'un passeport valide à une CNI portant une date de fin de validité dépassée, même si elle est considérée par les autorités françaises comme étant toujours en cours de validité.

SACHA LE 12/09/2018

# ILS NOUS ONT FAIT CONFIANCE

## Congrès, Conventions, Distribution, Événementiels, Missions...

AFIC ● AIR FRANCE S'TEAM ● AMBB SEMINAIRES ● AQUITAINE EUROPE COMMUNICATION ● ATELIER ART'IMAGE ● AURIEGE PARIS ● BCM BREST – PH JEANNE D'ARC ● BETAFENCE ● BPCE ● CCI ESSONNE ● CID COLLEGE INTER-ARMEES ● COMEDIE FRANCAISE ● COMPUTACENTER FRANCE SA ● CONCERT SPIRITUEL ● EGD ECOLE DE GUERRE ● FNAC VOYAGES ● GIE GAMBETTA IMMOBILIER ● IHEDN ● IKOS CONSULTANT ● INSTITUT DE L'ENTREPRISE ● ISAGRI ● MALESHERBES PUBLICATIONS ● MOBILIS ● NUTRIMETICS ● OPTIPHARM ● QIAO ASSOCIATION ● SDPO ● STE ACTUALITES ORTHOPHONIQUES ● STE EUROBAIL ● STE FREDERIC M ● TOP INFO ● VALTOUR CREATION ● VOYAGES CARREFOUR ● XINGLITONT SPORT INTERNATIONAL ●

## Associations & Amicales

ADAPSS ● AMICALE DES ANCIENS BPB FRANCE ● AMICALE DES ANCIENS DE MOBIL ● AMICALE DES RETRAITES PHILIPS ● AMICALE FORTIS ● AMIS DE NOTRE HISTOIRE ● AMIS DU CREDIT MUTUEL ● AMIS UNIVERSITE DE LIEGE ● AMPRO ULC/CLE ● APPD ● ARCEA SACLAY ● ARDEPA ● ARTS ET METIERS ANGERS 59 ● ASFORMED ● ASS. ARTS ET CONNAISSANCES ● ASS. ASKATY ● ASS. COBATY ● ASS. COLIDRE ● ASS. DEFFONTAINES ● ASS. DES RETRAITES DE L'ENA ● ASS. DES RHUMATOLOGUES ● ASS. DESAMIS ● ASS. DJOHI ● ASS. FEMMES RESPONSABLES ● ASS. FOREP ● ASS. ITINERAIRE ● ASS. KER INNOV ● ASS. LA CLE DES CHAMPS ● ASS. LA GARBURE ● ASS. LA ROSE PEREGRINE ● ASS. MEMBRES CONSEIL D'ETAT ● ASS. NOUVEL AGE DE BULL ● ASS. RETRAITES DU CREDIT AGRICOLE ● ASS. SIMONE WEIL ● ASS. SPIRITUALITE ET ART ● ASS. TUFU VOYAGES ● ATAO ● ATSCAF SECTION VOYAGE ● ATSCAF TOURISME ● CENTRE MEDEM ● CERCLE CULTURE ET LOISIRS ● CERCLE DE BUFFAULT ● CLUB CREUSOT VOYAGES ● CLUB DETENTE ET LOISIRS ● CLUB PROBUS ● CMCAS TOURS-BLOIS ● COLLEGE GYNECOLOGIE MEDICALE ● COS DU SIAAP ● ENPARTANCE IDF ● ESPERANTO FRANCE ● ESSEC ● ESSEC MARKETING MANAGEMENT ● GIFA ● GROUPE DE PARIS CENTRALIENS ● GROUPE WIZO ● HEC DETENTE ● IESEG ● IMOTHEP/AMOCE ● KPMG SA ● LES ANCIENS D'HERMES ● LES CHEMINS DE L'ART ● MADILING COM ● MAIRIE DE JANVRY ● MAISON DU TOURISME ET DES LOISIRS ● MUSEE CERNUSCHI ● MUSEE DES ARTS DECORATIFS DE BORDEAUX ● OBSERVATOIRE DE L'ARGENTINE ● PHARMAKERA ● PROMO 63 ECOLE DE L'AIR ● ROTARY CLUB DE LYON ● ROTARY CLUB DE PARIS ● STE D'EDITIONS DE REVUES ● UCA ● UNFEA ●

## Comités d'Entreprise

AIRBUS STAFF COUNCIL ● ALCATEL LUCENT ● ALSTOM TIS ● AREVA ● ARSGT TOTAL ● ASMA ● AXA ASSISTANCE ● AXA CRIFIE ● AXENS ● BARCLAY'S ● BNP PARIBAS ● BOUYGUES CONSTRUCTION ● CAP GEMINI TELECOM MEDIA ● CARMi NORD PAS DE CALAIS ● CARREFOUR MANAGEMENT ● CE FCI FRANCE ● CE INEOS ● CIE DE LA BOURSE ● CIE OFS SCHLUMBERGER ● CNFPT ● CONSTRUCTA BELLECHASSE ● COS SDIS 77 ● CREDIT AGRICOLE CHAMPAGNE ● CREDIT FONCIER DE FRANCE ● CREDIT MUTUEL ILE DE FRANCE ● DEUTSCHE BANK ● FACTOFRANCE ● FNAC ● FORTIS BANQUE ● HACHETTE ● IBM CORBEIL ESSONNES ● IBM LA GAUDE ● IBM PARIS BANLIEUE ● IBM SUD-EST ● IRSN ● IXAM FRANCE ● LA FRANCAISE DES JEUX ● LITWIN ● MDT VISION ● MMA ● MNPLC ● OSEO ● PHARMA DOM ● PHILIPS ● POLE EMPLOI ILE DE FRANCE ● RADIO FRANCE ● RENAULT TECHNOCENTRE ● REUNION DES MUSEES NATIONAUX ● SAIPEM SA ● SAP FRANCE ● SCHNEIDER ELECTRIC ● SFR OPERATEUR ● STE DES PETROLES SHELL ● SYNAFEL ● TECHNIP ● TELEPERFORMANCE ● THALES ● TOTAL RAFFINAGE MARKETING ● TOTAL UES AMONT PARIS ● UES VEOLIA EAU ● VALEO MANAGEMENT SERVICES ●

## DES SPÉCIALISTES POUR TOUS VOS VOYAGES



maisondelachine.fr  
01 40 51 95 00

*Chine, Yunnan,  
Route de la Soie, Tibet,  
Taïwan, Mongolie*



maisondelindochine.fr  
01 40 51 95 15

*Vietnam, Cambodge,  
Birmanie, Thaïlande,  
Bali, Laos, Philippines*



maisondesindes.com  
01 56 81 38 38

*Inde, Népal, Bhoutan,  
Sri Lanka, Maldives*



maisondesorientalistes.com  
01 56 81 38 30

*Jordanie, Ouzbékistan,  
Iran, Oman, Russie,  
Europe de l'Est*



maisondeafrique.fr  
01 56 81 38 29

*Afrique du Sud, Sénégal,  
Botswana, Tanzanie,  
Namibie, Cap Vert*



maisondelocanie.com  
01 70 36 35 40

*Australie, Nlle Zélande,  
Polynésie Française,  
Nlle Calédonie*



maisondesameriqueslatines.com  
01 53 63 13 40

*Argentine, Pérou, Brésil,  
Chili, Colombie, Costa  
Rica, Cuba, Equateur*



maisondesetatsunis.com  
01 53 63 13 43

*Etats-Unis, Bahamas  
Canada, Jamaïque,  
Hawaïi*



desirdejapon.com  
01 40 51 95 00

*Japon, Corée du Nord,  
Corée du Sud*



wiknd.com  
01 70 36 35 44

*Week-ends et séjours  
d'exception*

*Events by*

groupes.lesmaisonsduvoyage.com  
01 56 81 38 00

*A partir de 10 personnes, notre service groupes est  
à votre disposition pour vous faire parvenir une  
étude adaptée à vos desideratas*

**Les Maisons du Voyage - Groupe Maison de la Chine et de l'Extrême Orient**

76 rue Bonaparte (place Saint Sulpice) 75006 Paris

SA au capital de 247 332 € - RCS Paris B 382 938 009 - Garantie Atradius Credit Insurance NV





ATHENES

HOTEL OSCAR 3\*



Ce charmant hôtel est en plein coeur d'Athènes, en face de la gare principale et de la station de métro Larissa. L'hôtel est à deux pas de la place Omonia et du musée d'archéologie. De nombreux sites et monuments de la ville comme L'Acropole, le Parthénon, le quartier du Plaka, le bâtiment du parlement sur la Place Syntagma et le Stade Olympique sont facilement accessibles depuis l'hôtel.

164 chambres, dont 25 chambres simples, 74 chambres doubles, 2 suites et 64 studios, réparties sur 6 étages. Aménagées avec goût, les chambres disposent d'une salle de bain avec WC et sèche-cheveux, d'un téléphone avec ligne directe, de la télévision par câble et satellite, de la radio et d'une chaîne hi-fi. Les chambres sont aussi équipées d'un réfrigérateur, d'un lit double, de moquette et du chauffage central.

L'hôtel vous offre une réception (ouverte 24h/24) avec un coffre-fort, un hall d'accueil élégant avec des ascenseurs et un bureau de change.

Il dispose aussi d'un café, d'un kiosque, de différents magasins et d'un restaurant climatisé avec choix à la carte et espace non-fumeur.

Une salle de conférence et un accès Internet sont à la disposition des hommes d'affaire.

L'hôtel est enfin équipé d'un service de location de vélos, d'un parking, d'un service de chambre et d'un service de blanchisserie.



L'hôtel dispose d'un toit-terrasse avec une piscine, un bar

**Nos clients ont apprécié :**

- ✓ La piscine pour se détendre en fin de journée
- ✓ Son bar sur la terrasse-toit avec sa vue sur la ville
- ✓ Un petit-déjeuner copieux



Photos non contractuelles



TOLOS

HOTEL TOLO 3\*



Situé à Tolo Argolida Péloponnèse Argolide sur une plage de sable fin, à seulement 11 km de Nauplie, est l'une des destinations les plus populaires dans le Péloponnèse L'eau claire et cristalline, chaude et peu profonde est idéal pour les familles avec des vues sur les magnifiques îles Koronisi et Romvi.

L'Hôtel Tolo se compose de deux bâtiments, l'un en face de l'autre avec deux zones de réception séparées, une réception centrale ouverte 24 heures/24 offrant un excellent service professionnel et amical à leurs hôtes.

Les chambres simples, doubles, triples et quadruples, les suites junior et la suite de jeunes mariés sont prêts à vous accueillir. Toutes les chambres de l'hôtel sont décorées de couleurs vives, d'un mobilier moderne, de la télévision par satellite, de la climatisation, du chauffage central, d'un réfrigérateur, d'un coffre-fort, d'un balcon et d'une salle de bain moderne.

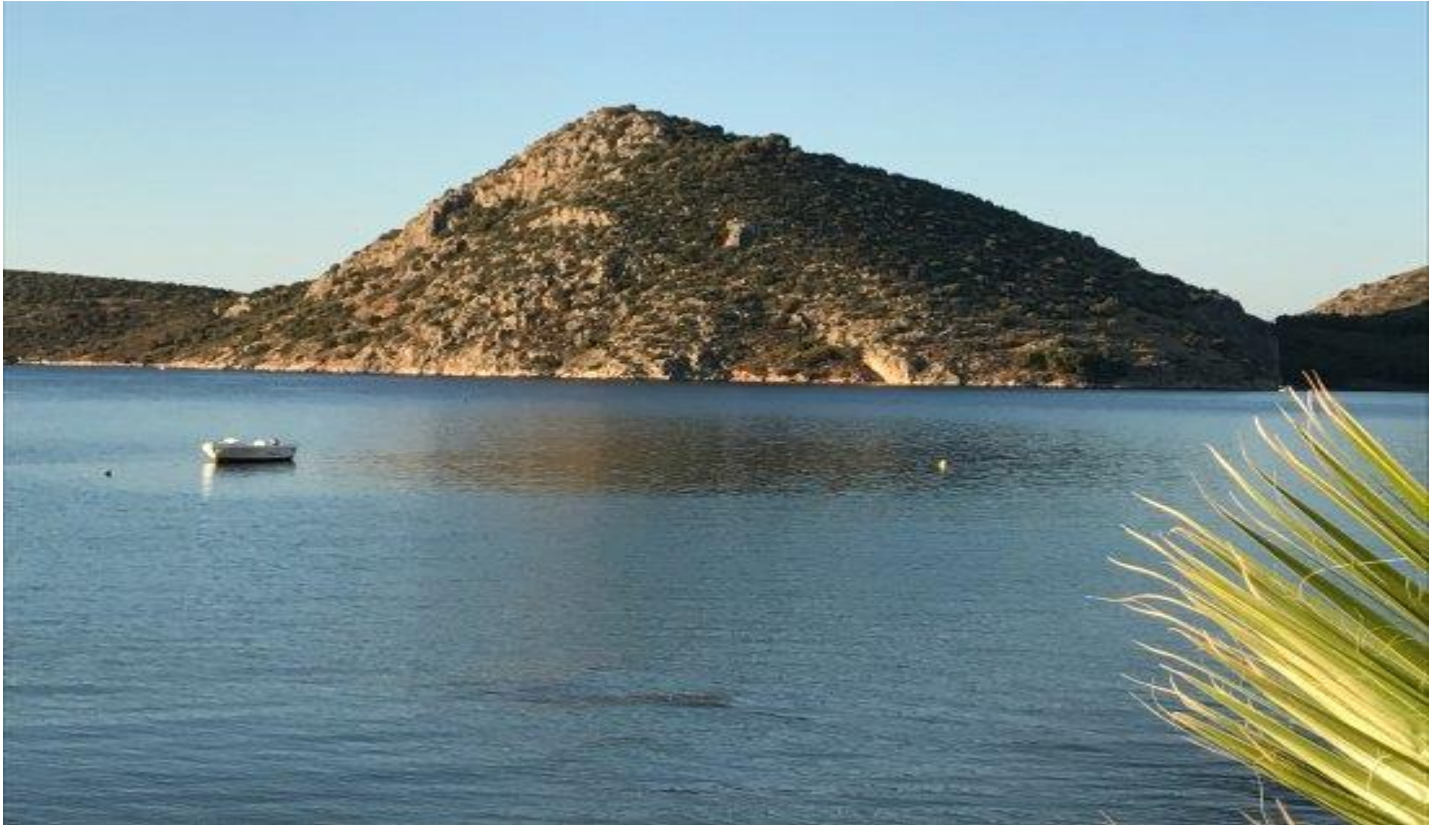
Les salons confortables, un bar et un restaurant avec vue sur la mer vous offrent une atmosphère agréable et romantique pour le petit déjeuner, le déjeuner et le dîner avec des plats grecs et internationaux traditionnels au menu.

La nouvelle aile de l'hôtel Tolo est située dans un joli jardin fleuri et propose également des salles de conférence modernes pouvant accueillir 80 personnes, adaptées aux réunions et conférences de toutes sortes.



**Nos clients ont apprécié :**

- ✓ Les pieds dans l'eau
- ✓ Personnel agréable et serviable
- ✓ Un petit-déjeuner excellent





## VOLOS

## HOTEL KIPSELI 3\*



Situé à côté de la plage de Volos, l'Hotel Kipseli est un hôtel moderne de caractère offrant une vue sur le golfe Pagasétique.

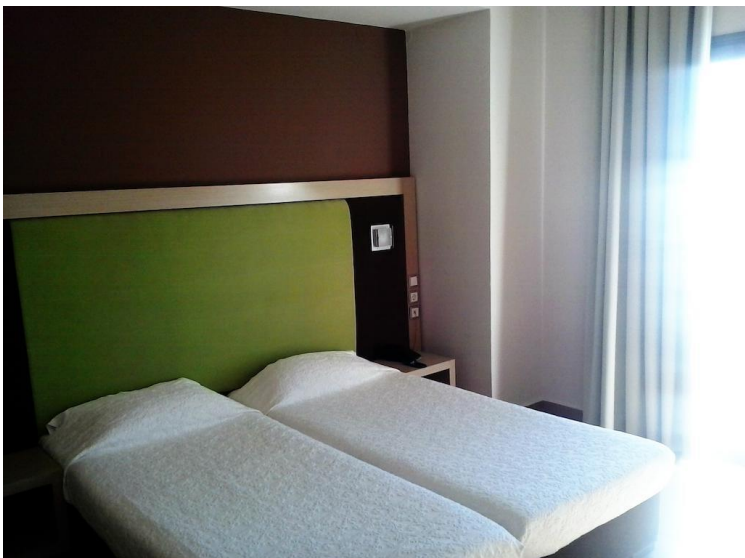
Il propose gratuitement un accès Internet et un petit-déjeuner.

Chacune des chambres et des suites de l'hôtel Kipseli est décorée avec goût dans des tons neutres et équipée d'une télévision à écran plat. Elles disposent également toutes de la climatisation et d'un réfrigérateur.

Vous pourrez profiter d'un dîner ou prendre un verre sur le toit-terrasse du Kipseli, tout en admirant la vue sur la plage de Volos.

Le café de la plage Kipseli, qui est ouvert jusque tard dans la soirée, propose des cafés et des collations légères. Il vous sera possible de déguster le traditionnel tsipouradika ainsi que des alcools et apéritifs locaux dans les lieux de restauration à proximité.

Le marché principal de Volos est également à quelques pas de l'hôtel.



Photos non contractuelles





**Nos clients ont apprécié :**

- ✓ Vue à couper le souffle sur le golfe et le port
- ✓ Calme malgré sa situation en plein cœur de la ville
- ✓ Disponibilité et attention personnalisé du personnel